


**Gobierno de
PONCITLÁN**

**Juntos
Hacemos
La Diferencia**

PLAN PARCIAL DE DESARROLLO
URBANO

EX-HACIENDA NAJAR

PONCITLÁN, JALISCO

SIMBOLOGÍA

<p>Simbología base</p> <ul style="list-style-type: none"> ● Vértice — Límite municipal — Límite de municipio colicante — Límite del área de estudio • Localidad — Límite de manzana — Límite de parcelas 	<ul style="list-style-type: none"> — Línea de transmisión eléctrica <p>Corriente superficial</p> <ul style="list-style-type: none"> — Intermitente — Perenne <p>Cuerpo de agua</p> <ul style="list-style-type: none"> — Intermitente — Perenne 	<p>Curva de nivel</p> <ul style="list-style-type: none"> — Ordinaria — Muestra <p>Vía de comunicación</p> <ul style="list-style-type: none"> — Carretera — Vía de ferrocarril <p>Camino</p> <ul style="list-style-type: none"> — Veeda — Brecha — Terrocera
--	---	---

ÁREA DE ESTUDIO D-00

ESCALA GRÁFICA | 1:21,000

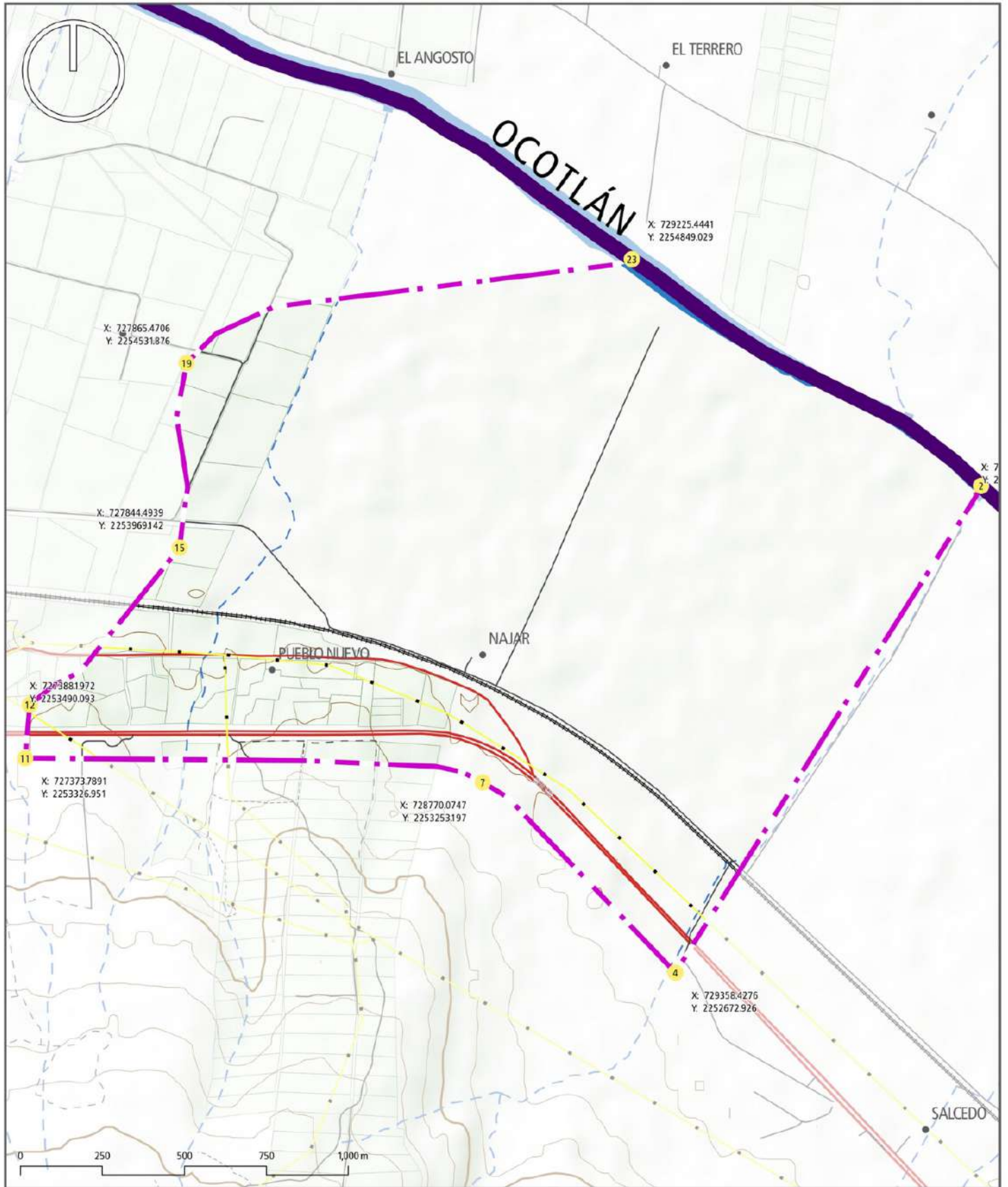
LOCALIZACIÓN



ELABORACIÓN
Urb. Ricardo Simuël Gutiérrez
Neva

COORDINACIÓN
Arq. David Alejandro Carrillo
Muñoz

MAYO 2023




**Gobierno de
PONCITLÁN**

**Juntos
Hacemos
La Diferencia**

**PLAN PARCIAL DE DESARROLLO
URBANO**

EX-HACIENDA NAJAR

PONCITLÁN, JALISCO

SIMBOLOGÍA

Simbología base	Corriente superficial
# Vértice	Intermitente
■ Límite municipal	Perenne
■ Límite de municipio colindante	Cuerpo de agua
■ Límite del área de estudio	Intermitente
■ Límite del área de aplicación	Perenne
● Localidad	Curva de nivel
□ Límite de manzana	Ordinaria
□ Límite de parcela	Maestra
— Línea de transmisión eléctrica	Vía de comunicación
	Carretera
	Vía de ferrocarril
	Camino
	Veeda
	Brecha
	Tercerola

ÁREA DE APLICACIÓN D-00A

ESCALA GRÁFICA | 1:5,250

LOCALIZACIÓN



ELABORACIÓN
Urb. Ricardo Samuel Gutiérrez
Nava

COORDINACIÓN
Arq. David Alejandro Carrillo
Muñoz

MARZO 2023



Juntos
Hacemos
la Diferencia

- Simbología base
- Limite municipal
- Limite de municipio
- Limite de estado
- Localidad
- Limite de manzana
- Limite de parcela
- Limite de parcela
- Simbología base
- Corriente superficial
- Interrumpe
- Revenne
- Via de comunicacion
- Carrera
- Via de ferrocarril
- Camino
- Venda
- Betia
- Interrumpe
- Revenne
- Curva de nivel
- Ordnata
- Muestra
- Hipsografía (m.s.n.m.)
- 1509.910034
- 192.269951

SIMBOLOGIA

COORDINACIÓN

ELABORACIÓN

Urb. Ricardo Sánchez Calderín

Urb. David Alejandro Carillo

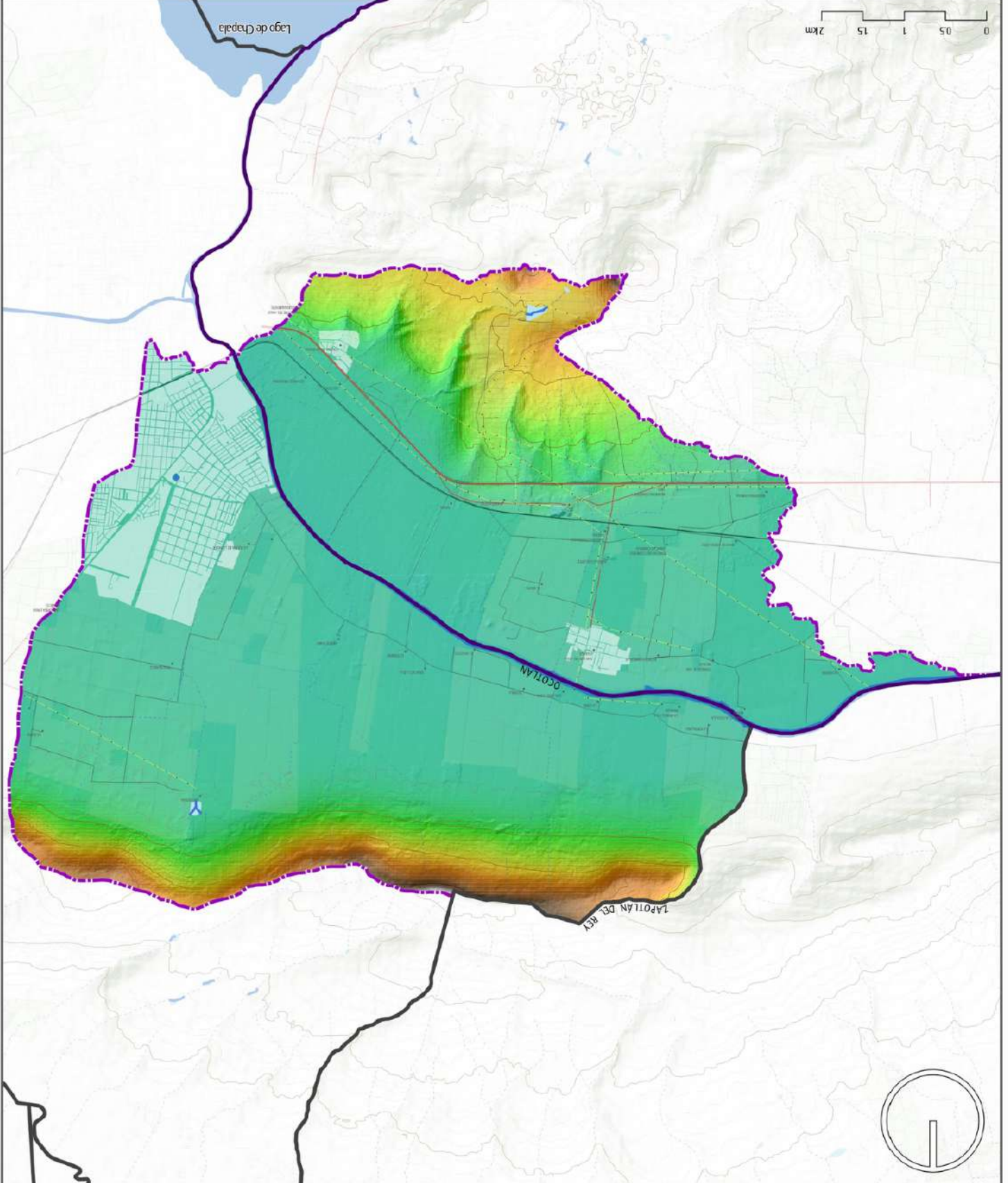
Murice

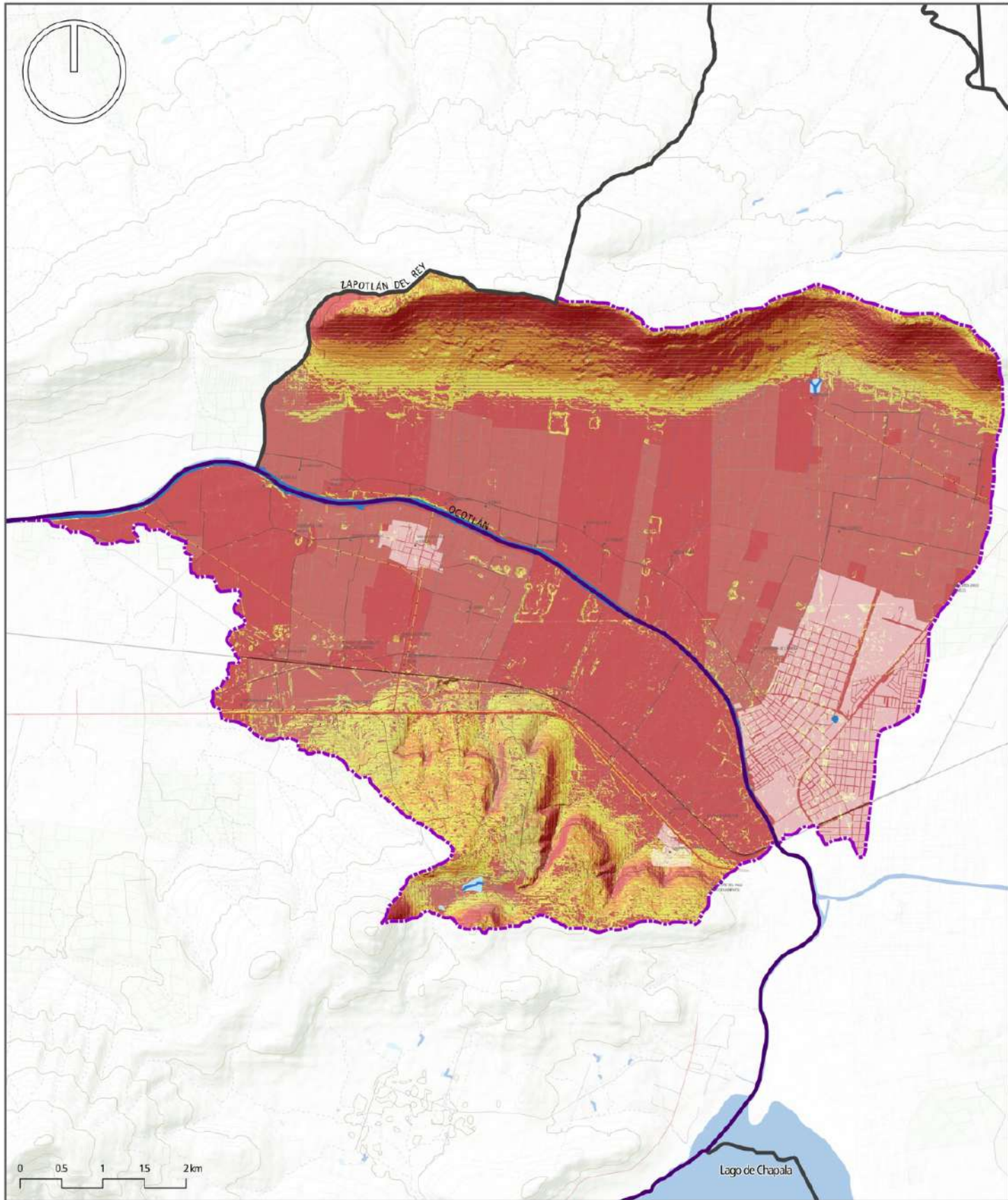
MAIO 2023

LOCALIZACIÓN

ESCALA GRÁFICA | 1:21,000

HIPSOGRAFÍA D-01






**Gobierno de
PONCITLÁN**

**Juntos
Hacemos
La Diferencia**

PLAN PARCIAL DE DESARROLLO
URBANO

EX-HACIENDA NAJAR

PONCITLÁN, JALISCO

SIMBOLOGÍA

Simbología base --- Límite municipal --- Límite de municipio colindante --- Límite del área de estudio • Localidad --- Límite de manzana --- Límite de parcela --- Línea de transmisión eléctrica	Corriente superficial --- Intermitente --- Perenne Cuerpo de agua ■ Intermitente ■ Perenne Curva de nivel --- Ordinaria --- Maestra	Vía de comunicación --- Carretera --- Vía de ferrocarril Camino --- Vereda --- Brecha --- Tenconcha Pendiente (%) ■ <math>< 3</math> ■ 3 - 6 ■ 6 - 15 ■ 15 - 30 ■ 30 - 45 ■ > 45
---	--	--

PENDIENTE D-01A

ESCALA GRÁFICA | 1:21,000

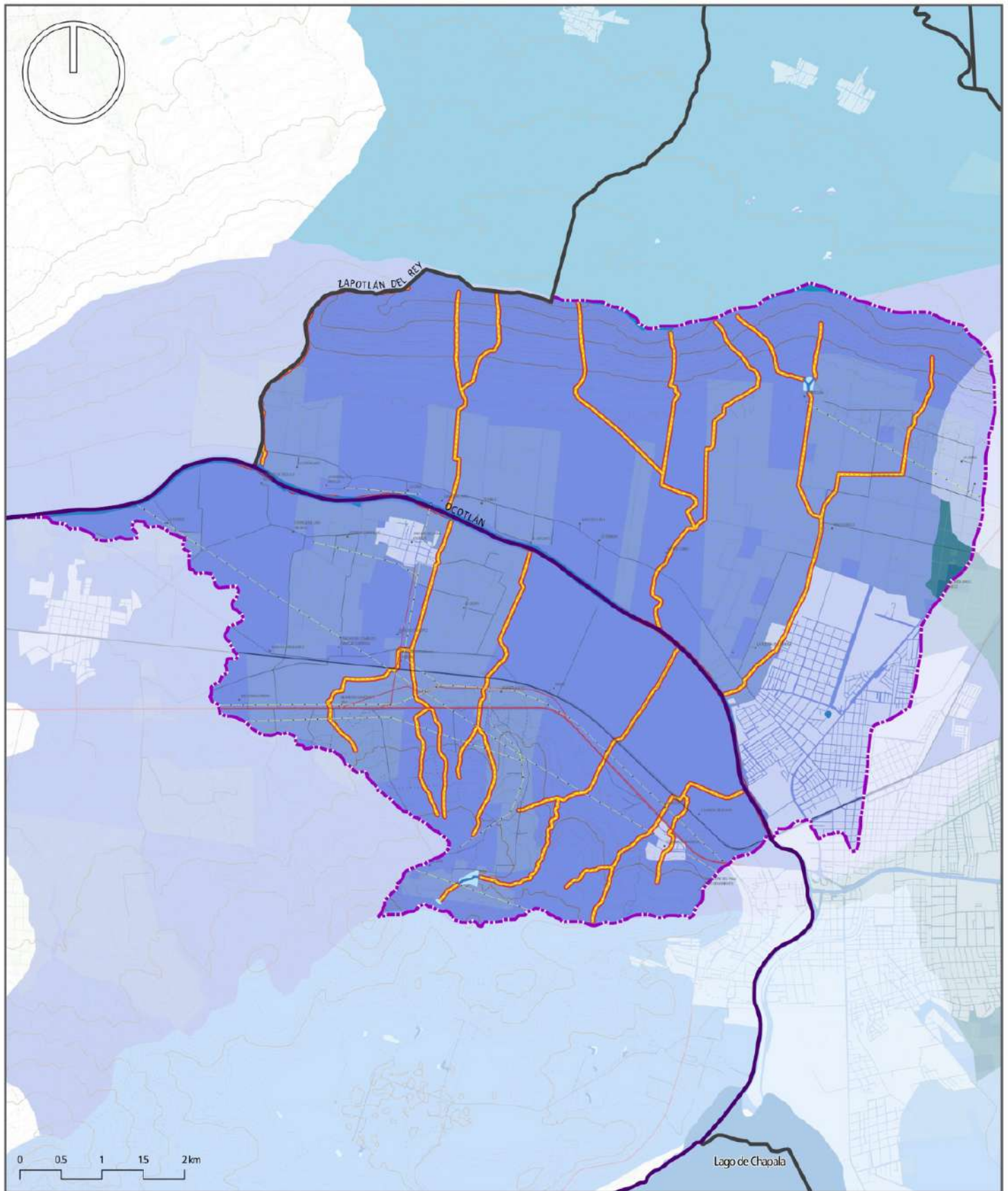
LOCALIZACIÓN



ELABORACIÓN
 Urb. Ricardo Samuel Gutiérrez Nava

COORDINACIÓN
 Arq. David Alejandro Carrillo Muñoz

MAYO 2023



Gobierno de PONCITLÁN

Juntos Hacemos La Diferencia

PLAN PARCIAL DE DESARROLLO URBANO

EX-HACIENDA NAJAR

PONCITLÁN, JALISCO

SIMBOLOGÍA

<p>Simbología base</p> <ul style="list-style-type: none"> — Límite municipal — Límite de municipio colindante — Límite del área de estudio • Localidad — Límite de manzana — Límite de parcelo <p>Corriente superficial</p> <ul style="list-style-type: none"> — Intermitente — Perenne 	<p>Cuerpo de agua</p> <ul style="list-style-type: none"> — Intermitente — Perenne <p>Curva de nivel</p> <ul style="list-style-type: none"> — Ordinaria — Maestra <p>Vía de comunicación</p> <ul style="list-style-type: none"> — Carretera — Vía de ferrocarril <p>Camino</p> <ul style="list-style-type: none"> — Vereda — Brecha — Litracería 	<p>Área de crecimiento de escurrimiento (m.)</p> <ul style="list-style-type: none"> 10 20 30 <p>Microcuenca</p> <ul style="list-style-type: none"> OCOTLÁN OCOTLÁN SAN ANDRÉS SAN MARTÍN DE ZULA SAN PEDRO ITZICAN
---	--	--

HIDROLOGÍA

D-02

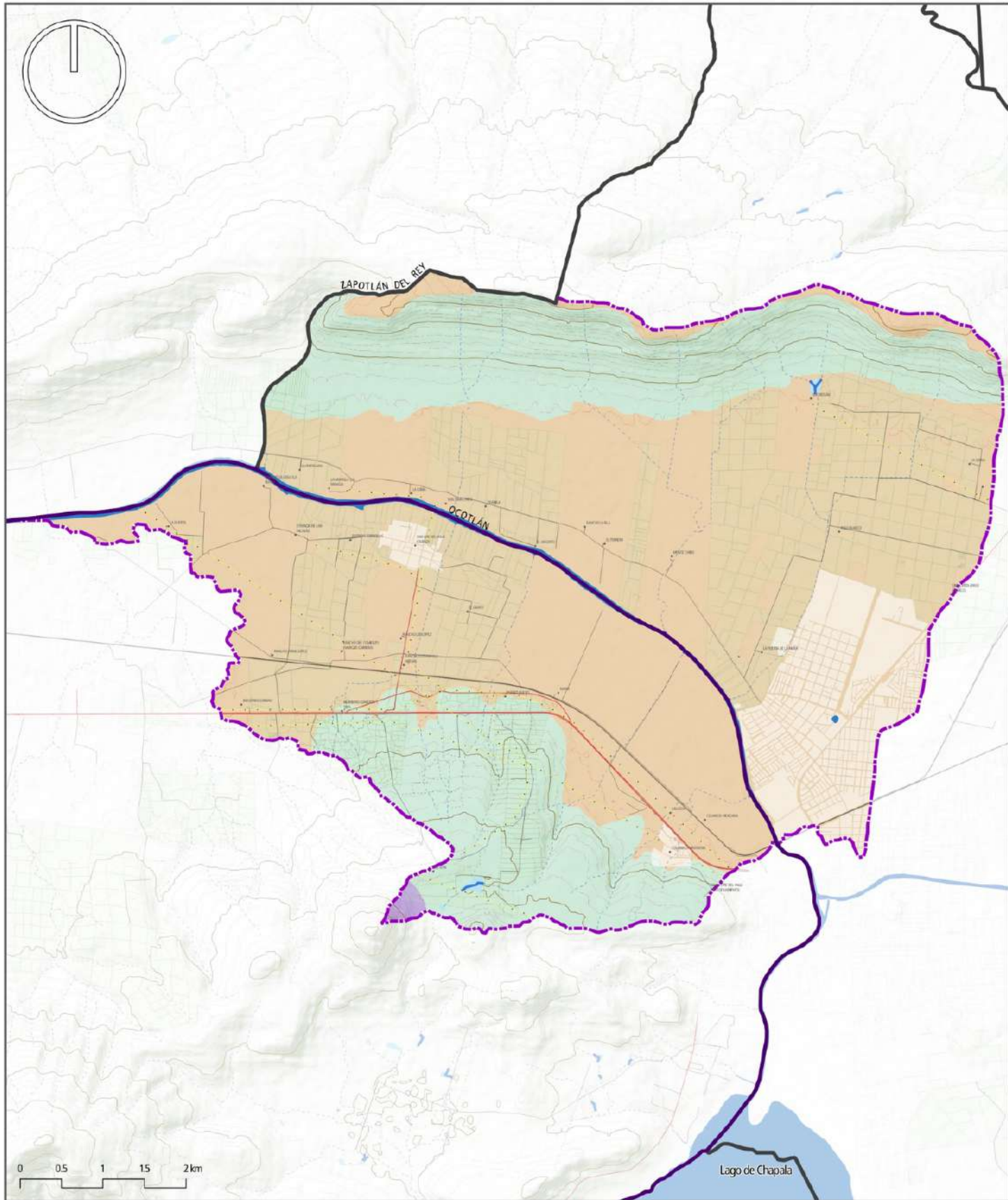
ESCALA GRÁFICA | 1:21,000

LOCALIZACIÓN

ELABORACIÓN
 Urb. Ricardo Samuel Gutiérrez Niño

COORDINACIÓN
 Arq. David Alejandro Carrillo Muñoz

MARZO 2023



Gobierno de PONCITLÁN

**Juntos
Hacemos
La Diferencia**

PLAN PARCIAL DE DESARROLLO URBANO

EX-HACIENDA NAJAR

PONCITLÁN, JALISCO

SIMBOLOGÍA

Simbología base --- Límite municipal --- Límite de municipio colindante --- Límite del área de estudio • Localidad --- Límite de manzana --- Límite de parcelo	Corriente superficial --- Intermitente --- Perenne Cuerpo de agua ■ Intermitente ■ Perenne Curva de nivel --- Ordinaria --- Maestra	Vía de comunicación --- Carretera --- Vía de ferrocarril Camino --- Vereda --- Brecha --- Terracería Eclafología ■ Andisol ■ Fluvisol ■ Luvisol ■ Vertisol
---	--	--

EDAFOLOGÍA

D-03

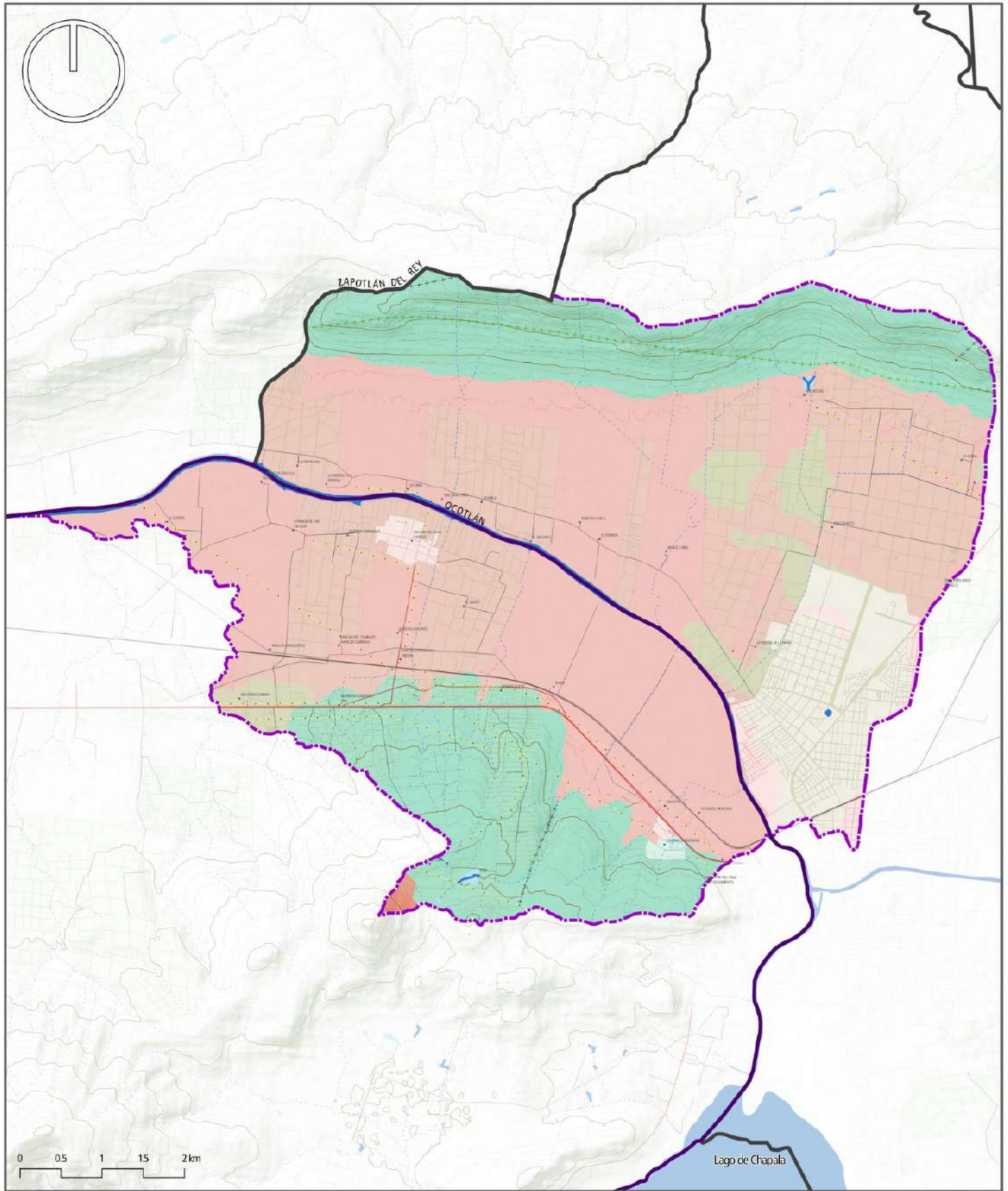
ESCALA GRÁFICA | 1:21,000

LOCALIZACIÓN

ELABORACIÓN
 Urb. Ricardo Samuel Gutiérrez
 Nava

COORDINACIÓN
 Arq. David Alejandro Carrillo
 Muñoz

MARZO 2023



Gobierno de PONCITLÁN

Juntos Hacemos La Diferencia

PLAN PARCIAL DE DESARROLLO URBANO

EX-HACIENDA NAJAR

PONCITLÁN, JALISCO

SIMBOLOGÍA

Simbología base --- Límite municipal --- Límite de municipio colindante --- Límite del área de estudio • Localidad --- Límite de manzana --- Límite de parcela --- Línea de transmisión eléctrica	Corriente superficial --- Intermitente --- Perenne Cuerpo de agua ■ Intermitente ■ Perenne Curva de nivel --- Ordinaria --- Maestra	Vía de comunicación --- Carretera --- Vía de ferrocarril Camino --- Vereda --- Brecha --- Tenocera Riesgo geológico ++ Fala +++ Frotura Geología ■ Aluvial ■ Andeستا ■ Arenisca ■ Basalto ■ Brecha volcánica ■ Extrusiva ácida ■ Residual ■ Toba
---	--	--

GEOLOGÍA Y RIESGOS GEOLÓGICOS D-04

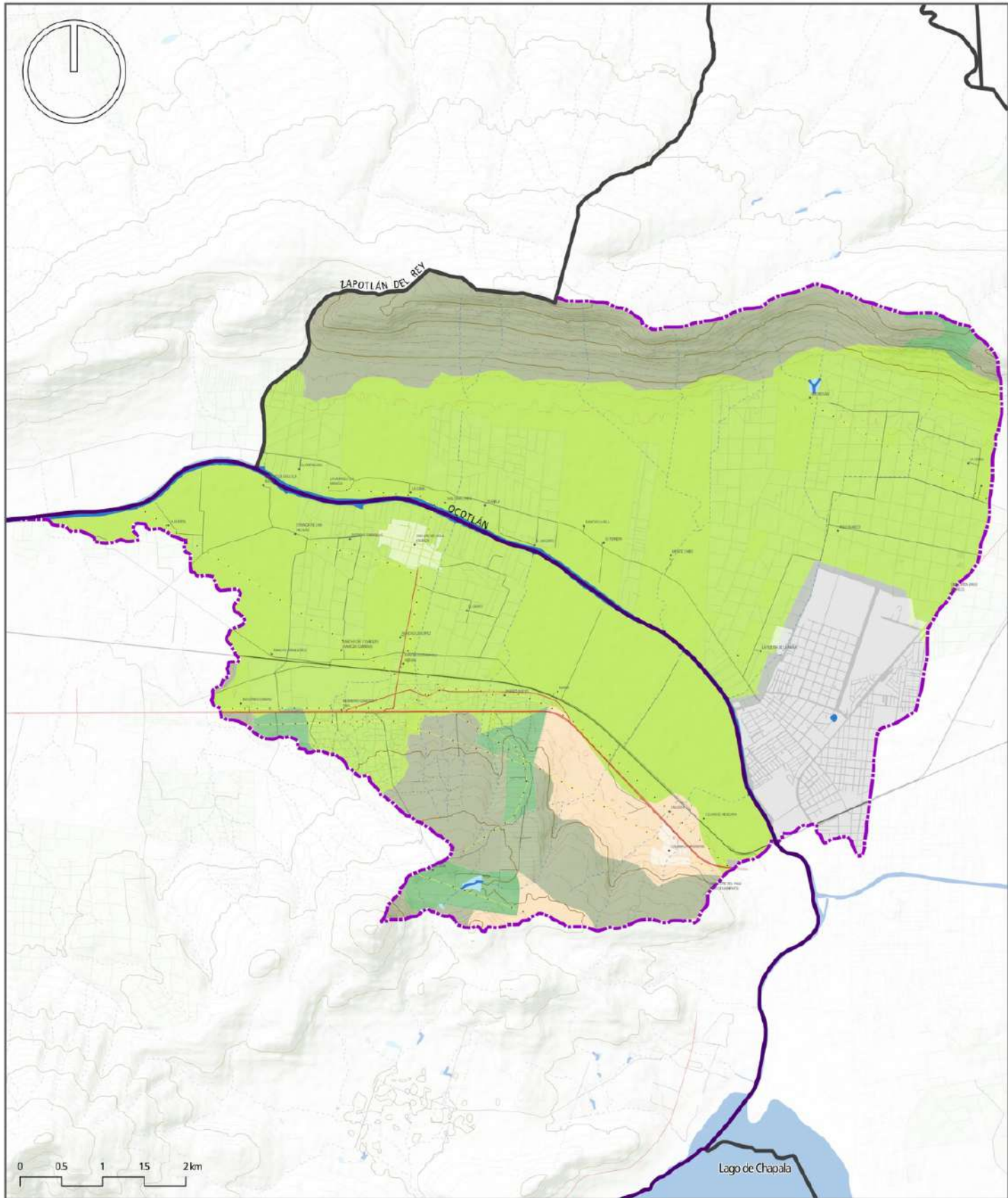
ESCALA GRÁFICA | 1:21,000

LOCALIZACIÓN

ELABORACIÓN
 Urb. Ricardo Samuel Gutiérrez Nava

COORDINACIÓN
 Arq. David Alejandro Carrillo Muñoz

MAYO 2023



**Gobierno de
PONCITLÁN**

**Juntos
Hacemos
La Diferencia**

**PLAN PARCIAL DE DESARROLLO
URBANO**

EX-HACIENDA NAJAR

PONCITLÁN, JALISCO

SIMBOLOGÍA

<p>Simbología base</p> <ul style="list-style-type: none"> --- Límite municipal — Límite de municipio colindante — Límite del área de estudio • Localidad — Límite de manzana — Límite de parcela — Línea de transmisión eléctrica 	<p>Corriente superficial</p> <ul style="list-style-type: none"> --- Intermitente — Perenne <p>Cuerpo de agua</p> <ul style="list-style-type: none"> ■ Intermitente ■ Perenne <p>Curva de nivel</p> <ul style="list-style-type: none"> — Ordinaria — Maestra 	<p>Via de comunicación</p> <ul style="list-style-type: none"> — Carretera — Via de ferrocarril <p>Camino</p> <ul style="list-style-type: none"> — Voredo — Brecha — Tenoceria <p>Uso del suelo y Vegetación</p> <ul style="list-style-type: none"> ■ Agricultura de riego anual ■ Agricultura de temporal anual ■ Asentamientos humanos ■ Pastizal inducido ■ Vegetación secundaria arbustiva de alta baja caducifolia
---	--	---

USO DEL SUELO Y VEGETACIÓN

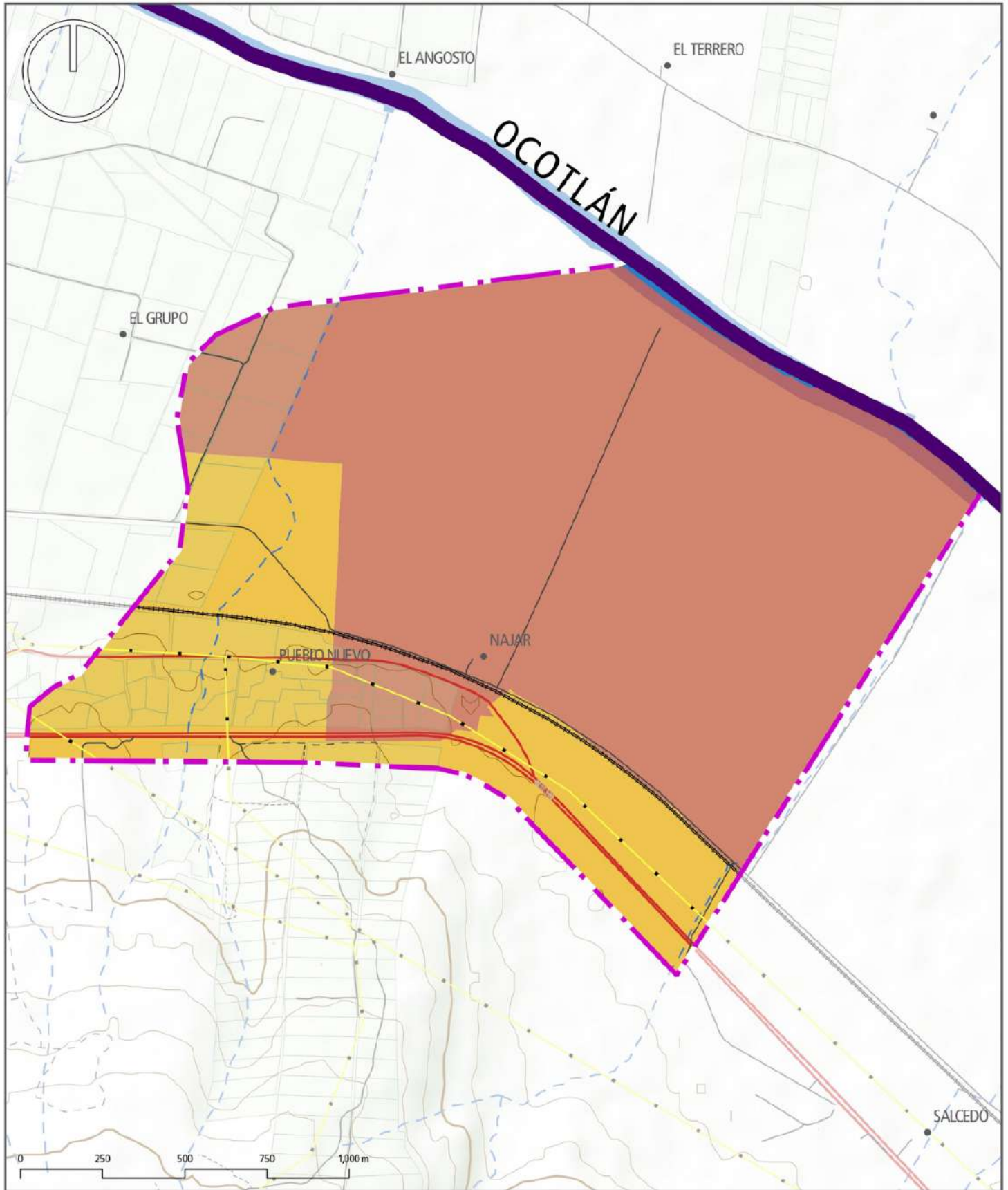
D-05

ESCALA GRÁFICA | 1:21,000

LOCALIZACIÓN

<p>ELABORACIÓN</p> <p>Urb. Ricardo Samuel Gutiérrez Nava</p>	<p>COORDINACIÓN</p> <p>Arq. David Alejandro Carrillo Muñoz</p>
---	---

MAYO 2023




Gobierno de PONCITLÁN

Juntos Hacemos La Diferencia

PLAN PARCIAL DE DESARROLLO URBANO

EX-HACIENDA NAJAR

PONCITLÁN, JALISCO

SIMBOLOGÍA

<p>Simbología base</p> <ul style="list-style-type: none"> Límite municipal Límite de municipio colindante Límite del área de estudio Límite del área de aplicación Límite de manzana Límite de parcela Línea de transmisión eléctrica <p>Corriente superficial</p> <ul style="list-style-type: none"> Intermitente Perenne 	<p>Cuerpo de agua</p> <ul style="list-style-type: none"> Intermitente Perenne <p>Curva de nivel</p> <ul style="list-style-type: none"> Ordinaria Maestra <p>Vía de comunicación</p> <ul style="list-style-type: none"> Carretera Vía de ferrocarril <p>Camino</p> <ul style="list-style-type: none"> Vereda Biecha Terracería <p>Política</p> <ul style="list-style-type: none"> Aprovechamiento Agropecuario Protección Restauración
--	---

MOT POER **D-06**

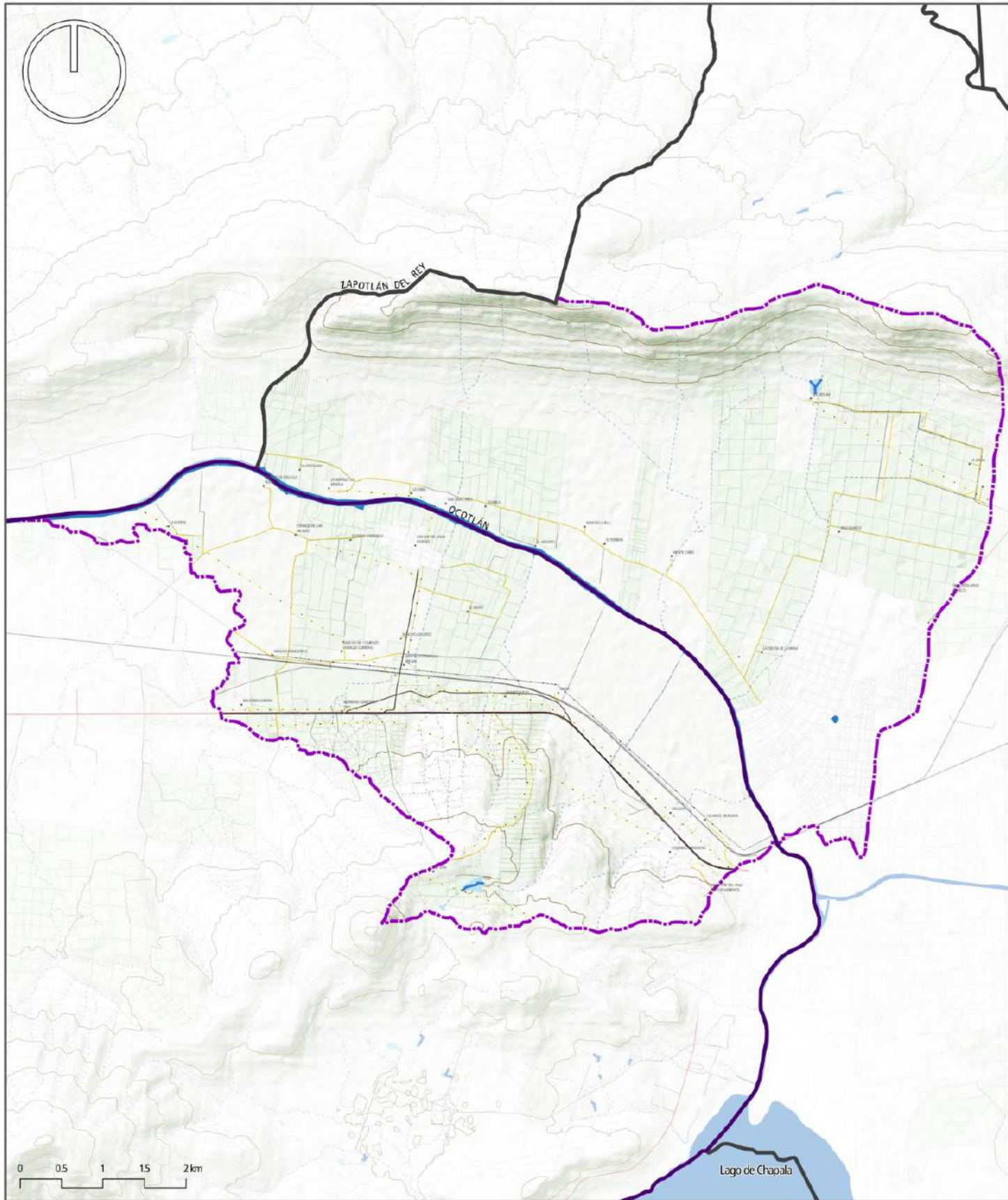
ESCALA GRÁFICA | 1:5,250

LOCALIZACIÓN



<p>ELABORACIÓN</p> <p>Urb. Ricardo Samuel Gutiérrez Nava</p>	<p>COORDINACIÓN</p> <p>Arq. David Alejandro Carrillo Muñoz</p>
---	---

MAYO 2023




**Gobierno de
PONCITLÁN**

**Juntos
Hacemos
La Diferencia**

**PLAN PARCIAL DE DESARROLLO
URBANO**

EX-HACIENDA NAJAR

PONCITLÁN, JALISCO

SIMBOLOGÍA

<p>Simbología base</p> <ul style="list-style-type: none"> — Límite municipal — Límite de municipio colindante — Límite del área de estudio • Localidad — Límite de manzana — Límite de parcelas <p>Corriente superficial</p> <ul style="list-style-type: none"> — Intermitente — Perenne 	<p>Cuerpo de agua</p> <ul style="list-style-type: none"> — Intermitente — Perenne <p>Curva de nivel</p> <ul style="list-style-type: none"> — Ordinaria — Moesta <p>Vía de comunicación</p> <ul style="list-style-type: none"> — Carretera — Vía de ferrocarril 	<p>Camino</p> <ul style="list-style-type: none"> — Vaseada — Brecha — Teracería <p>Superficie de rodamiento</p> <ul style="list-style-type: none"> — Asfalto — Tierra <p>Electricidad</p> <ul style="list-style-type: none"> — Línea de transmisión eléctrica <p>Comunicaciones</p> <ul style="list-style-type: none"> — Línea de comunicaciones
--	---	---

INFRAESTRUCTURA DE SERVICIOS D-07

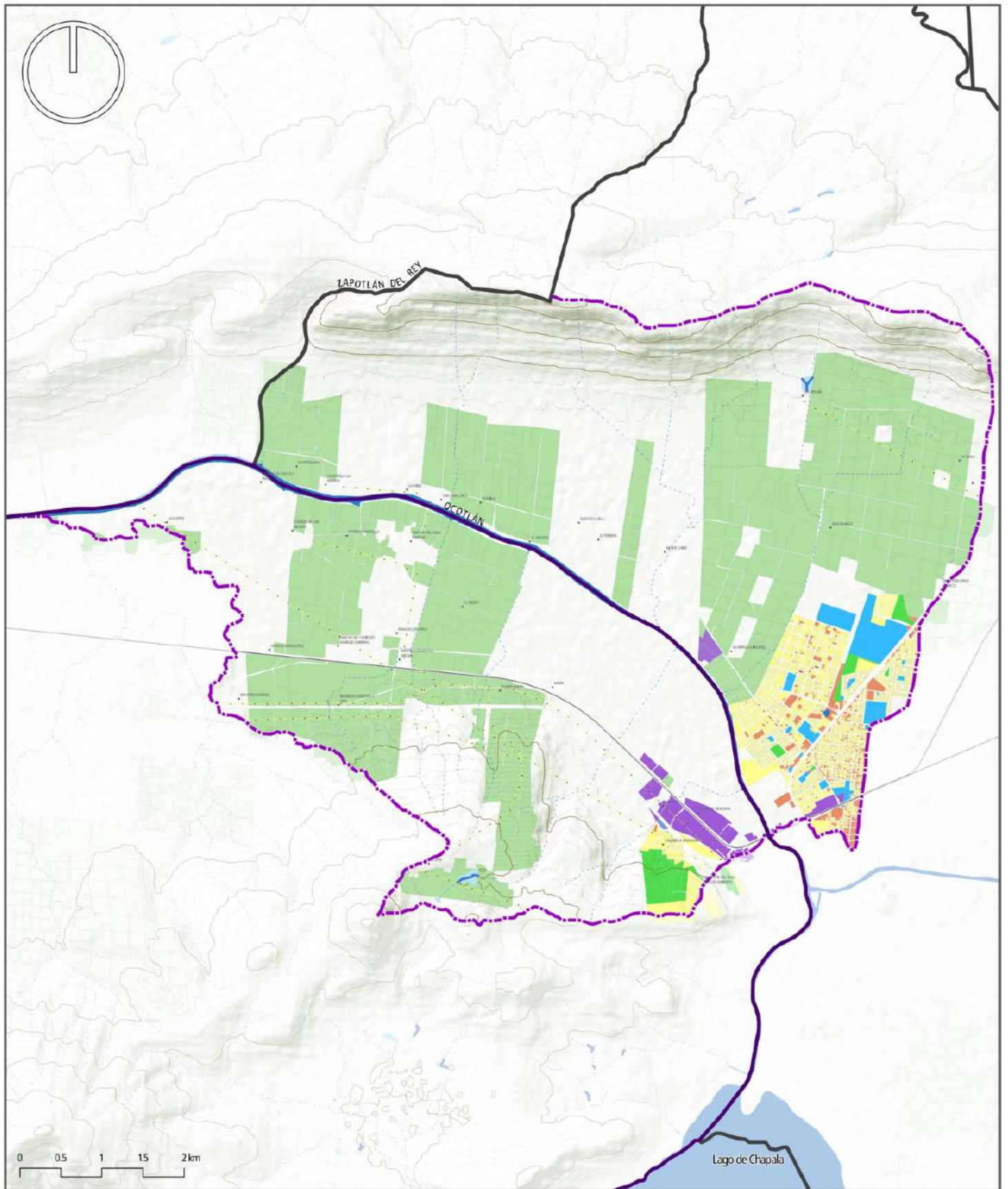
ESCALA GRÁFICA | 1:21,000

LOCALIZACIÓN



<p>ELABORACIÓN</p> <p>Urb. Ricardo Samuel Gutiérrez Nava</p>	<p>COORDINACIÓN</p> <p>Arq. David Alejandro Carrillo Muñoz</p>
---	---

MAYO 2023




Gobierno de PONCITLÁN

**Juntos
Hacemos
La Diferencia**

**PLAN PARCIAL DE DESARROLLO
URBANO**

EX-HACIENDA NAJAR

PONCITLÁN, JALISCO

SIMBOLOGÍA

<p>Simbología base</p> <ul style="list-style-type: none"> — Limite municipal — Limite de municipio colindante — Limite del área de estudio • Localidad — Limite de manzana — Limite de parcela — Línea de transmisión eléctrica 	<p>Corriente superficial</p> <ul style="list-style-type: none"> --- Intermitente — Perenne <p>Cuerpo de agua</p> <ul style="list-style-type: none"> ■ Intermitente ■ Perenne <p>Curva de nivel</p> <ul style="list-style-type: none"> — Ordinaria — Maestra 	<p>Via de comunicación</p> <ul style="list-style-type: none"> — Carretera — Via de ferrocarril <p>Camino</p> <ul style="list-style-type: none"> — Vereda — Brecha — Tenoceria <p>Uso actual del suelo</p> <ul style="list-style-type: none"> ■ Agrícola ■ Comercio y servicios ■ Equipamiento ■ Habitacional ■ Industrial ■ Turístico ■ Espacio verde
---	--	--

USO ACTUAL DEL SUELO D-08

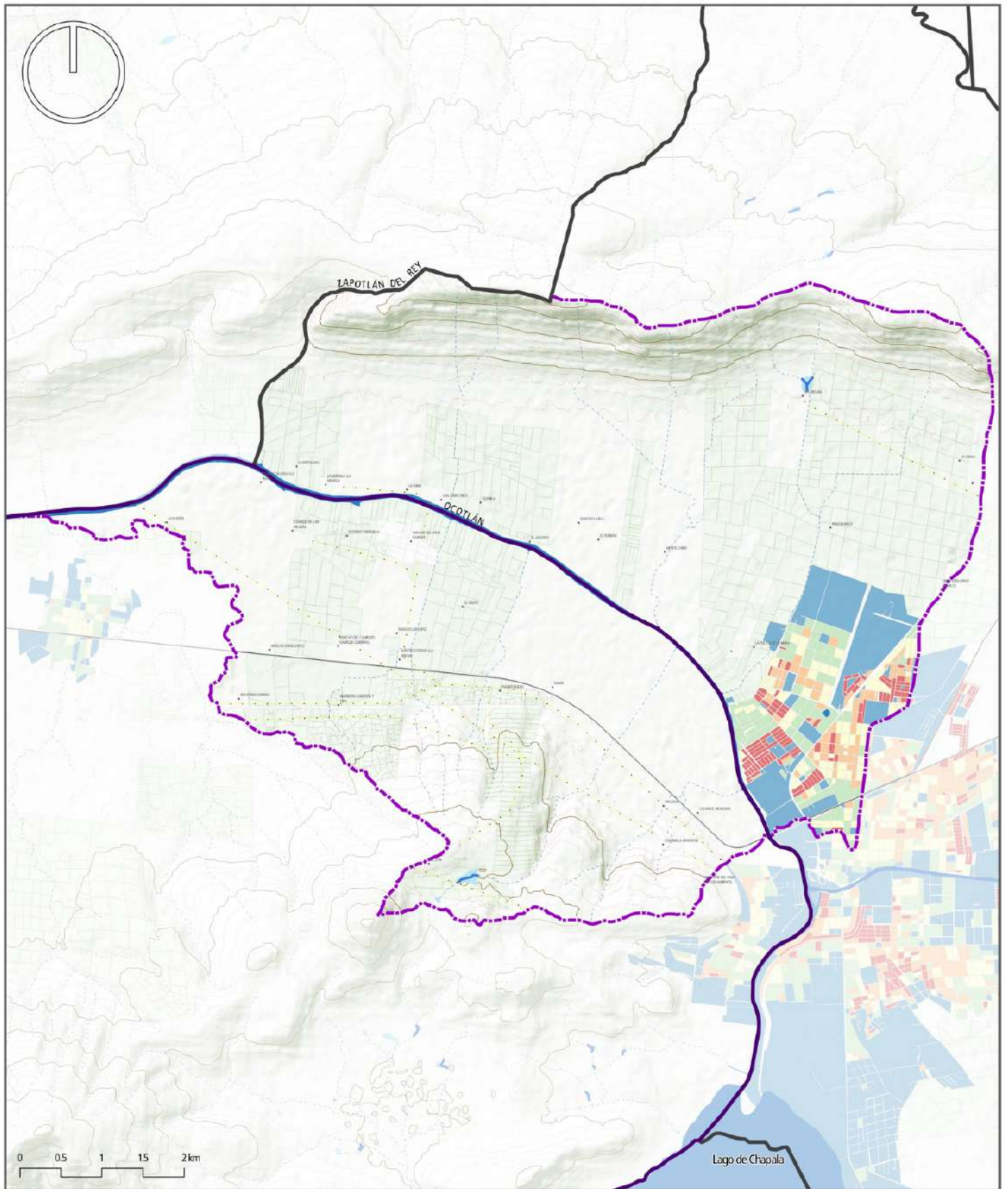
ESCALA GRÁFICA | 1:21,000

LOCALIZACIÓN



<p>ELABORACIÓN</p> <p>Urb. Ricardo Samuel Gutiérrez Nava</p>	<p>COORDINACIÓN</p> <p>Arq. David Alejandro Carrillo Muñoz</p>
---	---

MAYO 2023




Gobierno de PONCITLÁN

**Juntos
Hacemos
La Diferencia**

PLAN PARCIAL DE DESARROLLO URBANO

EX-HACIENDA NAJAR

PONCITLÁN, JALISCO

SIMBOLOGÍA

Simbología base - Límite municipal - Límite de municipio colindante - Límite del área de estudio - Localidad - Límite de manzana - Límite de parcela - Línea de transmisión eléctrica	Corriente superficial - Intermiteinte - Perenne Cuerpo de agua - Intermiteinte - Perenne Curva de nivel - Ordinaria - Maestra	Via de comunicación - Carretera - Via de ferrocarril Camino - Vereda - Brecha - Tenconcha Densidad de población (hab./ha.) 0 - 22 22 - 72 72 - 125 125 - 197 197 - 1,145
---	--	---

DENSIDAD DE POBLACIÓN

D-09

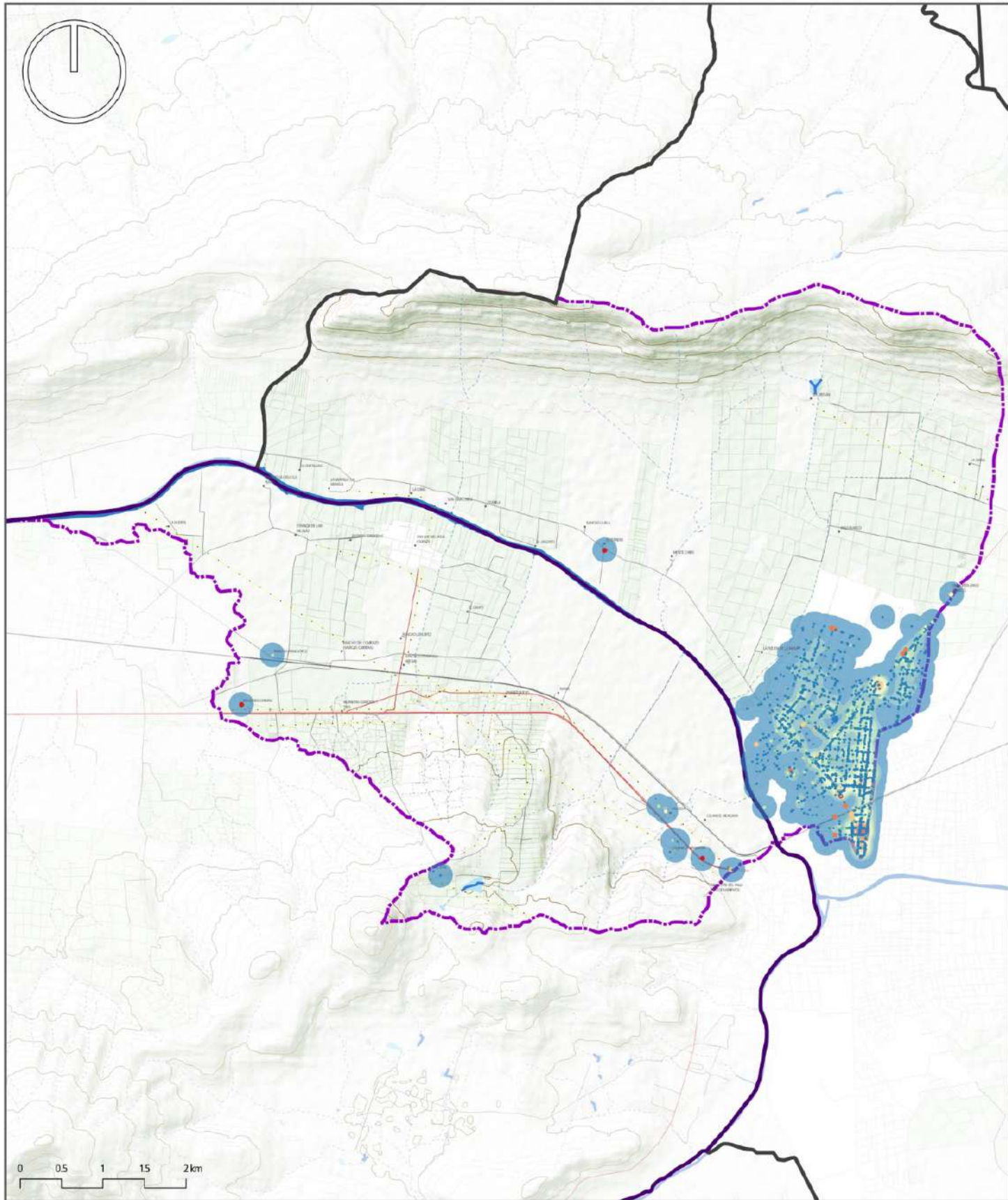
ESCALA GRÁFICA | 1:21,000

LOCALIZACIÓN



ELABORACIÓN Urb. Ricardo Samuel Gutiérrez Nuñez	COORDINACIÓN Arq. David Alejandro Carrillo Muñoz
---	--

MAYO 2023




Gobierno de PONCITLÁN

Juntos Hacemos La Diferencia

PLAN PARCIAL DE DESARROLLO URBANO

EX-HACIENDA NAJAR

PONCITLÁN, JALISCO

SIMBOLOGÍA

<p>Simbología base</p> <ul style="list-style-type: none"> — Límite municipal — Límite de municipio colindante — Límite del área de estudio • Localidad — Límite de manzana — Límite de parcelo <p>Corriente superficial</p> <ul style="list-style-type: none"> — Intermitente — Perenne <p>Cuerpo de agua</p> <ul style="list-style-type: none"> — Intermitente — Perenne <p>Curva de nivel</p> <ul style="list-style-type: none"> — Ordinaria 	<p>— Maestra</p> <p>Vía de comunicación</p> <ul style="list-style-type: none"> — Carretera — Vía de ferrocarril <p>Camino</p> <ul style="list-style-type: none"> — Vereda — Brecha — Terracería <p>Concentración de unidades económicas por personal ocupado</p> <ul style="list-style-type: none"> • 0 a 5 personas • 6 a 10 personas • 11 a 30 personas • 31 a 50 personas • 51 a 100 personas 	<ul style="list-style-type: none"> • 101 a 250 personas • 251 y más personas <p>Concentración de actividades económicas en un radio de 150 m.</p> <ul style="list-style-type: none"> Relación de expansión (m) ≤ 8.7335 8.7335 - 17.4670 17.4670 - 26.2005 26.2005 - 34.9340 34.9340 - 43.6675 43.6675 - 52.4010 52.4010 - 61.1344 61.1344 - 69.8679 69.8679 - 78.6014 > 78.6014
---	---	---

CONCENTRACIÓN DE UNIDADES ECONÓMICAS POR PERSONAL OCUPADO **D-10**

ESCALA GRÁFICA | 1:21,000

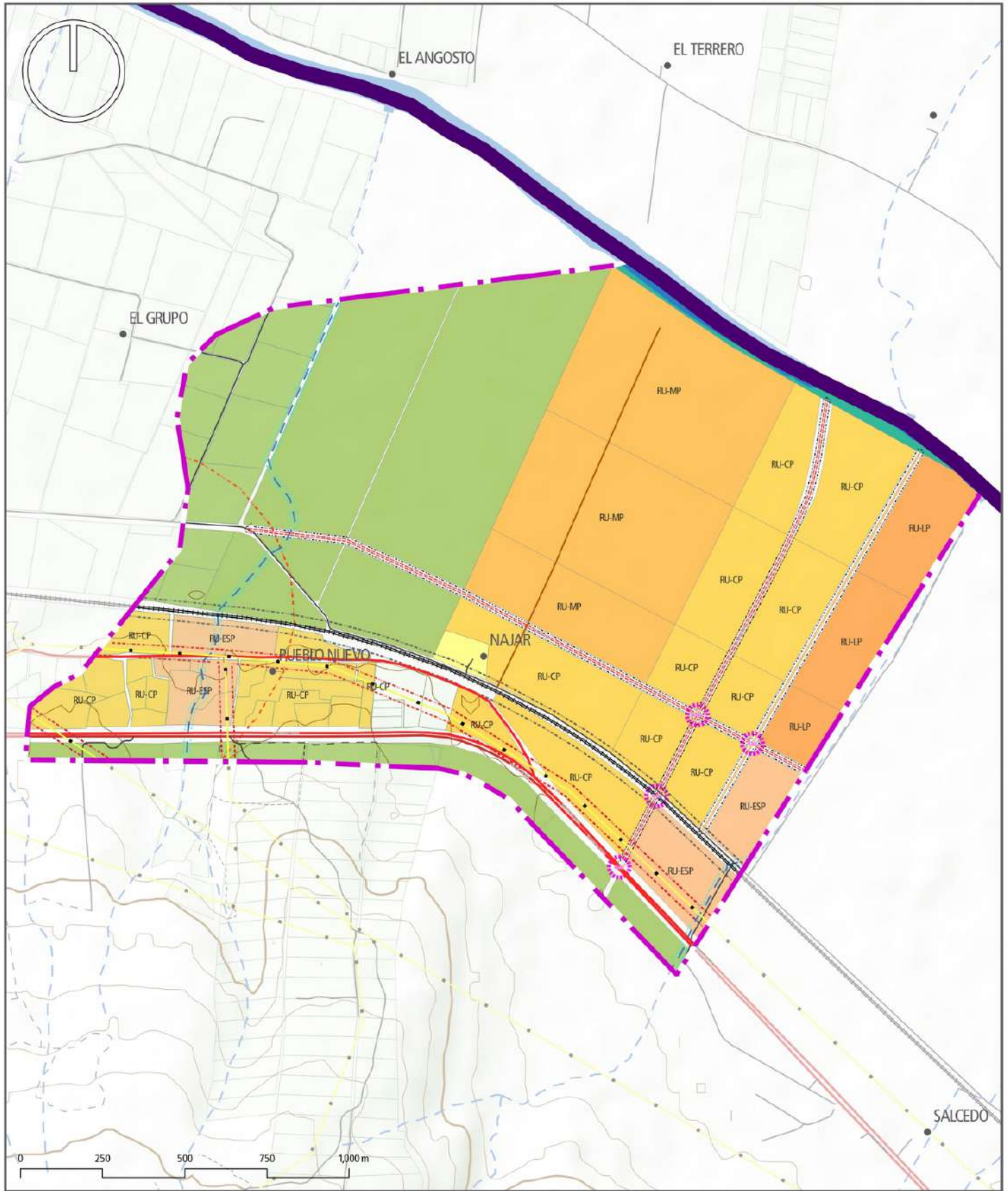
LOCALIZACIÓN



ELABORACIÓN
Urb. Ricardo Samuel Gutiérrez Nava

COORDINACIÓN
Arq. David Alejandro Carrillo Muñoz

MARZO 2023




Gobierno de PONCITLÁN

Juntos Hacemos la Diferencia

PLAN PARCIAL DE DESARROLLO URBANO

EX-HACIENDA NAJAR

PONCITLÁN, JALISCO

SIMBOLOGÍA

<p>Simbología base</p> <ul style="list-style-type: none"> — Límite municipal — Límite de municipio colindante — Límite del área de estudio ● Localidad — Límite de manzana □ Límite de parcelo — Línea de transmisión eléctrica <p>Corriente superficial</p> <ul style="list-style-type: none"> — Intermitente — Perenne <p>Cuerpo de agua</p> <ul style="list-style-type: none"> — Intermitente — Perenne 	<p>Curva de nivel</p> <ul style="list-style-type: none"> — Ordinaria — Maestra <p>Vía de comunicación</p> <ul style="list-style-type: none"> — Carretera — Vía de ferrocarril <p>Camino</p> <ul style="list-style-type: none"> — Vereda — Brea — Terracería <p>Jerarquía vial</p> <ul style="list-style-type: none"> — Vialidad Colectora — Vialidad Colectora propuesta — Vialidad Principal — Vialidad Principal propuesta — Vialidad Regional 	<p>Clasificación de áreas</p> <p>Áreas urbanizadas</p> <ul style="list-style-type: none"> — Áreas incorporadas — Áreas de renovación urbana — A corto plazo — A mediano plazo — A largo plazo — De control especial <p>Áreas de reserva urbana</p> <ul style="list-style-type: none"> — Áreas agrícolas urbanas — No urbanizable <p>Áreas rústicas</p> <ul style="list-style-type: none"> — Áreas de restricción de instalaciones ferroviarias — Áreas de restricción de instalaciones de riesgo — Áreas de restricción para la vialidad — Áreas de restricción por nodo vial — Áreas de restricción por paso de redes e instalaciones de electricidad — Áreas de protección a cauces y cuerpos de agua
--	--	---

CLASIFICACIÓN DE ÁREAS

E-1

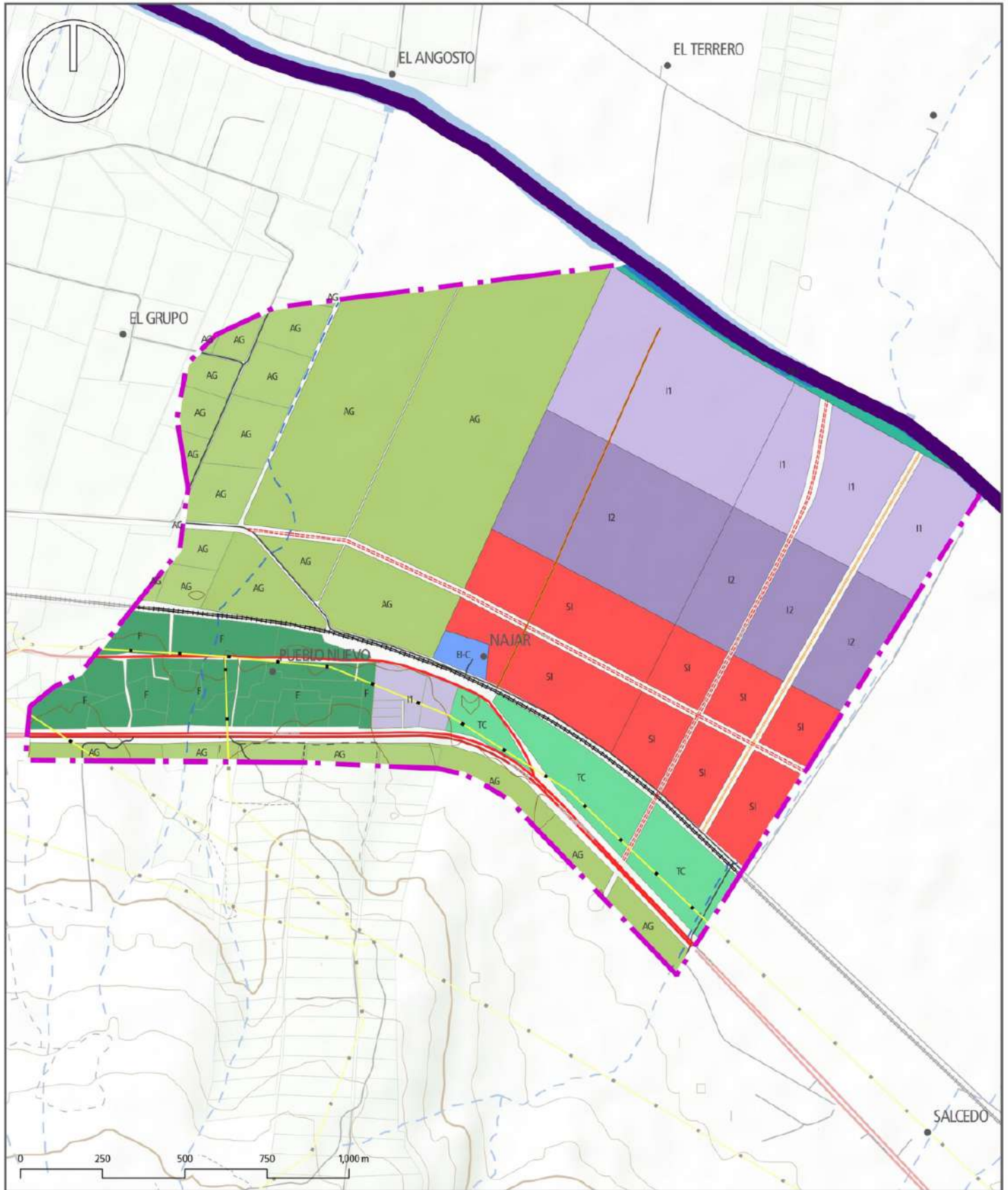
ESCALA GRÁFICA | **1:5,250**

LOCALIZACIÓN



<p>ELABORACIÓN</p> <p>Urb. Ricardo Samuel Gutiérrez Nava</p>	<p>COORDINACIÓN</p> <p>Arq. David Alejandro Carrillo Muñoz</p>
---	---

MAYO 2023




Gobierno de PONCITLÁN

Juntos Hacemos La Diferencia

PLAN PARCIAL DE DESARROLLO URBANO

EX-HACIENDA NAJAR

PONCITLÁN, JALISCO

SIMBOLOGÍA

Simbología base Límite municipal Límite de municipio colindante Límite del área de estudio Límite del área de aplicación Localidad Límite de manzana Límite de parcela Línea de transmisión eléctrica Corriente superficial Intermitente Perenne Cuerpo de agua Intermitente Perenne	Curva de nivel Ordinaria Maestra Vía de comunicación Carretera Vía de ferrocarril Camino Vereda Brea Terracería Jerarquía vial Vialidad Colectora Vialidad Colectora propuesta Vialidad Principal Vialidad Principal propuesta Vialidad Regional	Clasificación de áreas No urbanizable Zonificación secundaria Recursos naturales Forestal Agreguero Turístico campestre Servicios a la industria y el comercio Industria ligera y de riesgo bajo Industria mediana y de riesgo medio Equipamiento Equipamiento central
---	---	---

ZONIFICACIÓN SECUNDARIA E-2

ESCALA GRÁFICA | 1:5,250

LOCALIZACIÓN



ELABORACIÓN
 Urb. Ricardo Samuel Gutiérrez Nava

COORDINACIÓN
 Arq. David Alejandro Carrillo Muñoz

MARZO 2023